



# DAFA ExFoil™ dampspærre

DAFA ExFoil dampspærrefolie indgår i DAFA AirStop System og er en ekstra stærk dampspærre med armeringsnet, opbygget i en multilagskonstruktion, der gør den ekstrem træk- og rivefast.

## Garanti.

DAFAs funktions- og produktgaranti dækker i 30 år. Det betyder, at DAFA påtager sig alle omkostninger ved levering, udtagning og montering af de produkter, der indgår i konstruktionen.

## Anvendelse

Anvendes i loft, vægkonstruktioner. Når du vælger DAFA ExFoil sammen med de øvrige produkter i DAFA AirStop Systemet er du sikret et gennemtestet og holdbart system tilpasset den indvendige klimaskærm.

## Materialet

Multilagsopbygningen med armeringsnet sikrer en ekstrem træk- og rivefast dampspærrefolie. Foilen må ikke udsættes for direkte kontakt med træimprægnering tilsat opløsningsmidler.

## Fordele

- Langt mere bygbar end en almindelig PE-dampspærre
- Med armeringsnettet er DAFA ExFoil langt stærkere end en PE-dampspærre
- Større sikkerhed under montage
- Sømfast og har stor træk- og rivstyrke
- Kan tapes uden fast underlag\*
- 30 års funktions- og produktgaranti
- DAFA ExFoil dampspærre er optaget i Nordic Ecolabellings database for byggeprodukter, som kan anvendes i Svanemærket byggeri.



Med DAFA ExFoil som dampspærre i bygningsdele og konstruktioner med risiko for byggefugt, sikres effektivt mod skimmel, svamp og råd.

## Oversigt

Dimension	DAFA nr	EAN nr	DB nr
2,15 m x 46,5 m	620035141	5705636464824	2042039
2,70 m x 37 m	620038158	5705636479354	2110188

## LCA beregning

Produkt	Enhed	GWP-total (A1-A3)	GWP-total (Hele Systemet)
DAFA ExFoil dampspærre	kg CO <sub>2</sub> eq./m <sup>2</sup>	0,446	0,561

## Tekniske specifikationer

Materiale		
1. lag	Funktionsfolie	Polyethylen
2. lag	Armeringsnet	Polypropylen
3. lag	Vlies	Polypropylen
Rullebredde	2,15 m / 2,70 m	
Vægt	140 g/m <sup>2</sup>	
Damptæthed i sd-værdi / Z-værdi	20 m (-4/+6) / 114 GPa s m <sup>2</sup> /kg	
Brandklasse	E	
Farve	Hvid transparent	
Trækstyrke (langs/tværs)	>325 / >250 N/50 mm	
Rivstyrke (langs/tværs)	>200 / >200 N/50 mm	
Brudforlængelse (langs/tværs)	>10 % / >10 %	

Nyhed



Hent EPD på DAFA ExFoil her:  
[www.dafa-build.com/dk/epd](http://www.dafa-build.com/dk/epd)  
eller scan QR koden



## Kvalitetssikring

DAFA ExFoil er CE-mærket efter EU standard EN 13984

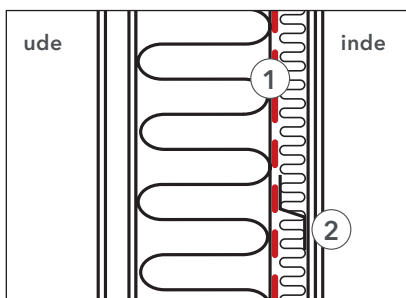
\*Se særlig montagevejledning for DAFA ExFoil på [www.dafa-build.com](http://www.dafa-build.com)

# DAFA ExFoil™ dampspærre

## Udførelse

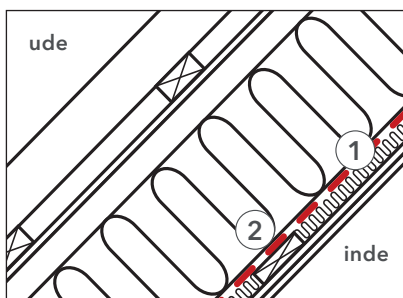
Dampspærren må max. placeres 1/3 inde i det totale varmeisoleringslag målt fra varmeste side af isoleringslag. Underlag for loftsbeklædning kan monteres udenpå dampspærren i dimension, således el-installationer o.lign. kan trækkes uden alt for mange gennembrydninger.

Se særlig montagevejledning for DAFA ExFoil på [dafa-build.com/dk/download](http://dafa-build.com/dk/download)



Principløsning - Let ydervæg i stål.

1. DAFA ExFoil hæftes med dobbeltklæbende tape til underlag af stål.
2. Evt. monteres z-profiler med plads til el m.v.



Principløsning - Skråvæg i tagkonstruktion af træ.

1. DAFA ExFoil hæftes med hæfteklammer til underlag af træ.
2. Evt. forskalles med plads til el m.v.

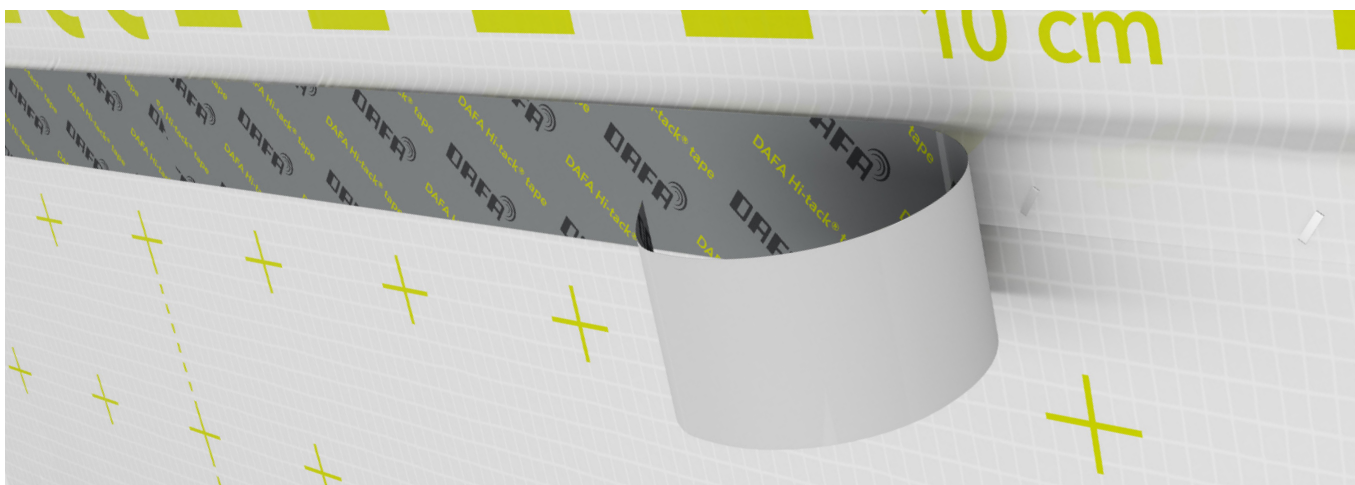
## Projektering

Ved projektering af utraditionelle og alternative konstruktioner, bør der altid foretages en vurdering af fugtforhold og konstruktion, for valg af rigtig dampspærreløsning.

## Tæthed

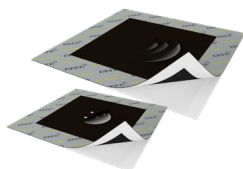
DAFA ExFoil tilhører typen af tætte dampspærre. Med en sd-værdi på 20 m er folien tæt.

Sd-værdiens omregningsfaktor til z-værdi er ca. 5,7.



DAFA ExFoil monteres med overlæg på min. 100 mm og tapes med DAFA Hi-tack® dampspærretape.

## Et udvalg af tilbehør der passer til DAFA ExFoil



DAFA Hi-tack®  
universal rør- og  
kabelkrave



DAFA Hi-tack®  
dampspærretape



DAFA folieklæb



DAFA ExFoil lysningsfolie



DAFA ExFoil remfolie

05/2023

Anvend det komplette DAFA AirStop System til sikker tætning af kritiske gennembrydninger og bygningsdelsovergange. Se også [www.dafa-build.com/dk/airstop](http://www.dafa-build.com/dk/airstop)

