



DAFA ExFoil™ dampsperre

DAFA ExFoil dampsperrefolie er en ekstra sterk PE-folie med armeringsnett, oppbygd i en multilagskonstruksjon som gjør den ekstremt trekk- og rivefast.

Garanti.

DAFAs funksjons- og produktgaranti dekker i 30 år. Det betyr at DAFA påtar seg alle omkostninger ved levering, uttaking og montering av produktene som inngår i konstruksjonen.

Bruksområde

DAFA ExFoil dampsperrefolie brukes som damp- og fuktspærre i bygningskonstruksjoner. Performance-folien DAFA ExFoil inngår i AirStop systemet, sammen med et omfattende tilbehørsprogram. En produktserie som støtter bærekraftige bygg og anlegg og reduserer energiforbruket til beste for miljøet.

Materialet

DAFA ExFoil består av polyetylen (PE)-banevare, armeringsnett i midten og er belagt med fuktabsorberende polypropylen (PP) flisduk. Materialet tåler direkte sollys i maks 3 måneder, og må ikke utsettes for direkte kontakt med treimpregnering tilsatt løsemidler.

Fordele

- Er langt mer byggbar enn en alminnelig
- PE-dampsperre, noe som gjør montasjen enklere
- Med armeringsnettet er DAFA ExFoil langt sterkere enn en PE-dampsperre
- Større sikkerhet under montasje
- Godt feste og høy slitestyrke
- DAFA ExFoil dampsperre er registrert i databasen for byggeprodukter som kan brukes i svanemerkede bygg.



Med DAFA ProFoil som dampsperre i bygningsdeler og konstruksjoner med risiko for byggefukt, sikres bygget effektivt mot mugg, sopp og råte.

Oversikt

Dimension	DAFA nr	EAN nr	NOBB nr
2,15 m x 46,5 m	620035141	5705636464824	N/A
2,70 m x 37 m	620038158	5705636479354	N/A

LCA beregning

Produkt	Enhet	GWP-total (A1-A3)	GWP-total (Hele Systemet)
DAFA ExFoil dampsperre	kg CO2 eq./m ²	0,446	0,561

Tekniske spesifikasjoner

Material		
1. lag	Funksjonsfolie	Polyetylen
2. lag	Armeringsnett	Polypropylen
3. lag	Vlies	Polypropylen
Banebredde	2,15 m / 2,70 m	
Vekt	140 g/m ²	
Dampthet i sd-verdi	20 m (-4/+6) / 114 GPa s m ² /kg	
Brandklasse	E	
Farge	Hvit, gjennomsiktig	
Strekfasthet (langs/tvers)	>325 / >250 N/50 mm	
Rivhållfasthet (langs/tvers)	>200 / >200 N/50 mm	
Brudforlængelse (langs/tvers)	>10 % / >10 %	

Nyhet



Last ned EPD på DAFA ExFoil her:
www.dafa-build.com/dk/epd
eller scan QR koden

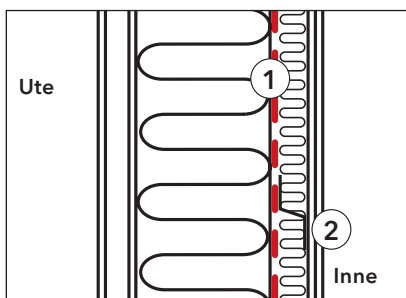


Kvalitetssikring
DAFA ExFoil er CE-merket etter EU-standard PN-EN 13984

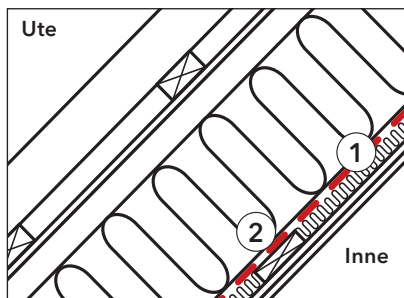
DAFA ExFoil™ dampsperre

Utførelse

Dampsperran må maks. plasseres 1/3 inne i det totale varmeisoleringslaget målt fra varmeste side av isoleringslaget. Underlag for takbekledning kan monteres utenpå dampsperran i dimensjon, slik at el-installasjoner o.l. kan trekkes uten altfor mange gjennombrytninger.



Prinsipløsning - lett yttervegg i stål.
1. DAFA ExFoil festes med dobbeltsidig tape til underlag av stål.
2. Ev. monteres z-profiler med plass til el m.m.



Prinsipløsning - skråvegg i takkonstruksjon av tre.
1. DAFA ExFoil festes med stifter til underlag av tre.
2. Ev. forskales med plass til el m.m.

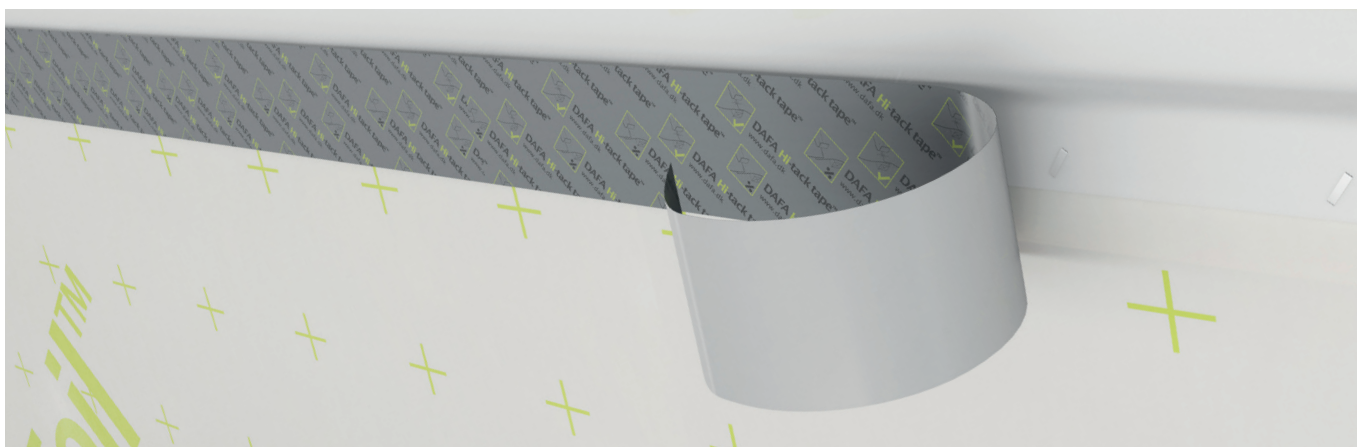
Prosjektering

Ved prosjektering av utradisjonelle og alternative konstruksjoner, bør det alltid foretas en vurdering av fuktforhold og konstruksjon for valg av riktig dampsperrreløsning.

Tetthet

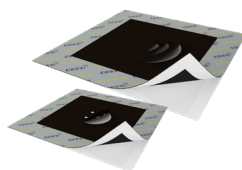
DAFA ExFoil tilhører en diffusjonstett dampsperretype. Med en sd-verdi på 20 m er folien tett.

SD-verdiens omregningsfaktor til z-verdi er ca. 5,7.



DAFA ExFoil monteres med overlegg på min. 100 mm og tapes med DAFA Hi-tack® dampsperretape. .

Et utvalg av produkter i DAFA AirStop System®



DAFA Hi-tack® rør- og kabelmansjett



DAFA Hi-tack® dampsperretape



DAFA foliekleber

